



一般社団法人

自転車駐車場工業会ニュース

安全安心社会の実現の為に、総合的先進システムを取り入れ、心のこもった自転車駐車場の普及活動を国際的視野で行い、自転車駐車場工業会の社会的地位の向上を目指します

事務局：〒 103-0016 東京都中央区日本橋小網町 7-2
TEL 03-3663-6284 FAX 03-5643-3726
URL <http://www.jichuko.net/>
E-mail jic3533@jichuko.net
スマートフォン用サイト <http://www.jichuko.net/sp/>

「子乗せ自転車用サイクルラック」技術認定品が誕生しました

急増する子乗せ電動アシスト自転車に対応するため当工業会が策定した「子乗せ自転車用スライド式サイクルラック技術基準」に基づき、厳しい審査をクリアした認定製品が誕生しています。

幼稚園・保育園の送り迎え等、子どもを乗せての移動で全国のママたちに人気の子乗せ3人仕様電動アシスト自転車は、今後もさらに普及していくと思われます。そこで問題となるのが駐輪ラックです。自転車の重量は30kgを超え、20インチの小径タイヤが主流の最近のモデルはホイールベースも一般的自転車に比べ長く、これらを想定していないラックでは対応できないという問題も生じていました。当工業会はこれを重く受け止め、新たに「子乗せ自転車用サイクルラック技術基準」を策定しました。そして、この3月、最終審査となる実機の現物審査を経て、認定品第1号(株式会社ダイケン

の「SR-SW-30」が誕生しました。今後他の会員メーカー等、認定製品を増やし、「安全・安心」のサイクルラックの整備を進めてまいります。



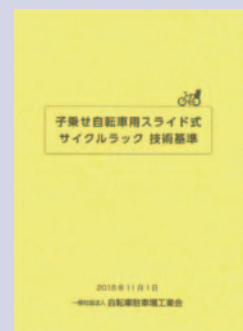
認定第1号となったダイケン「SR-SW-30」



最終審査では様々なタイプの子乗せ自転車を用いて実機をテスト

(一社) 自転車駐車場工業会が定める「サイクルラック技術基準」認定制度とは

構造に関して、自転車が安全に収まるための幅、長さをラックが有しているか、十分な耐荷重性を備えているか、自転車同士が干渉し傷がつくことがないように車間や工夫が施されているか、安全に駐車操作ができるスペースが設けられているか、駐輪操作がスムーズに行えるか等、具体的な項目、数値が設けられている。これらが設計上クリアされれば、今度は耐久性についてのテストデータが求められる。自転車の出し入れを1500往復行った後、円滑な動作に異常が生じないこと、また500時間の塩水噴霧実験を行い、著しい腐蝕や塗膜の膨れ、割れ、剥がれ等が生じないことが証明されなければならない。そして今回レポートしたように、実際に設置されたシチュエーションで5人以上の審査員が最終的に実機を確認し、データに間違いがなく、かつデータに表れない問題はないと判断されれば認定となり、認定シールを製品に貼ることが許される。



会員企業紹介

no.93

駐輪設備の「新設」「改修」「メンテナンス」を、
提案から施工までトータルプランニング。

第一パーキング工業株式会社



ご挨拶

当社は昭和48年より40年以上に渡り、一貫して自転車置場を専門に取り扱って参りました。

「お客様のニーズ」をより具現化するために、最低限の仕様以外は取って基本設計を持たず現場の状況に最も適したレイアウトや機種を提案するなど、屋根は柱1本から、駐輪ラックは1台から、自由に組み合わせて設計を行なう

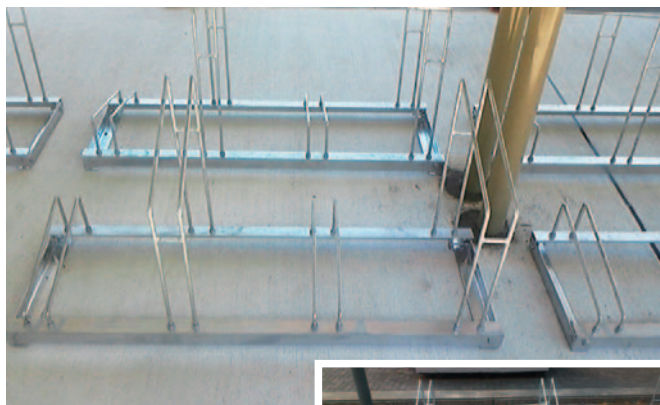
「自由設計」をモットーとしております。

また最新の設備は勿論のこと、駐輪設備を長年大切にご利用なさっているお客様には「保守点検」や「メンテナンス」のご相談も承っております。

今後もお客様に安心と信頼を頂けるメーカーとして尽力して参ります。

主要製品紹介

- ・自転車置場、バイク置場用屋根
- ・各種自転車駐輪装置
(前輪式、傾斜式、スライド式、二段式、垂直昇降式など)
- ・その他駐輪場関連設備
(転倒防止、盗難防止バリカー、区画ライン塗装など)



ホルダーラック



オプションスロープ



T L型屋根

DATA

第一パーキング工業株式会社
創立年月日：昭和48年12月12日
所在地：〒103-0015 東京都中央区日本橋箱崎町20-3
電話番号：03-6206-2386
代表者：代表取締役社長 今泉義春
資本金：2,100万円
事業内容：駐輪設備の設計、施工