



一般社団法人

自転車駐車場工業会ニュース

安全安心社会の実現の為に、総合的先進システムを取り入れ、心のこもった自転車駐車場の普及活動を国際的視野で行い、自転車駐車場工業会の社会的地位の向上を目指します

事務局：〒 103-0016 東京都中央区日本橋小網町 7-2
TEL 03-3663-6284 FAX 03-3667-0057
URL <http://www.jichuko.net/>
E-mail jic3533@jichuko.net
スマートフォン用サイト <http://www.jichuko.net/sp/>

平成28年度第1回理事会 開催報告

●開催日時

平成28年4月13日(水) 13時30分～16時

●開催場所

サイカパーキング(株)会議室

●5月13日(金)開催予定の

「平成28年度総会」に付議する議案について審議した

第1号議案 平成27年度事業報告について

第2号議案

- (1) 平成27年度事業会計貸借対照表について
- (2) 平成27年度事業会計損益計算書について
- (3) 平成27年度事業会計監査報告について

第3号議案 平成28年度事業方針(案)について

第4号議案 平成28年度予算(案)について

●報告・協議事項

1. 第3回技術基準策定委員会で「サイクルラック等技術基準(案) [最終版]の見直しを行ったことの報告が行われた。
2. 国内研修会(案)について協議が行われた。
3. 全国自転車問題自治体連絡協議会・総会(5月19日、八王子市)日程が報告された。

第3回サイクルラック等技術基準策定委員会 開催報告

●開催日時

平成28年4月7日(木) 10時30分～12時

●開催場所

サイカパーキング(株)会議室

●主な内容

「個別ロック式サイクルラック等技術基準の策定(案)」の最終審議

※サイクルラック等技術基準策定委員会は、平成28年1月12日(第1回委員会)、3月9日(第2回委員会)に続き、今回で第3回を迎え、「サイクルラック等技術基準」の改訂、見直しを行い、最終案をとりまとめた。



会議風景

感動を創造し、皆様と感動を共有する企業を目指します

サス・サンワ株式会社



社長メッセージ

我々のFuture(未来)にドキドキするようなパッション(情熱)とワクワクするようなロマン(理想)、そしてデッカイ夢を胸に我々は生まれ変わり、これからも前進し続けます。

会社紹介

代表者：代表取締役社長 廣瀬 哲三
創業：昭和6年(1931年)7月7日
資本金：5,000万円

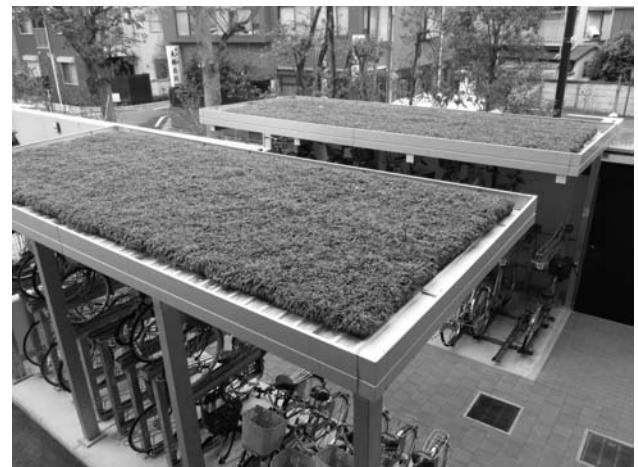
主要商品等紹介

■ ALS-220W (35kg対応サイクルラック)



昨今増えてきた「電動アシスト3人乗り自転車」に対応したサイクルラックです。前後左右のスペースを大きく取り、自転車出し入れの際の使い勝手を向上しました。

■ エプランタ



駐輪場の屋根を緑化することによって、景観性が向上し、緑が増え心安らぐ快適な空間を創造します。

自治体によっては、緑地スペースとしてカウントすることができ、敷地の有効活用により使い勝手のよい駐輪場を実現することが可能です。

DATA

サス・サンワ株式会社 URL: <http://sassanwa.co.jp/>

本社 〒550-0012 大阪市西区立売堀1丁目4番12号 リーガル立売堀ビル9階
TEL: 06-6533-1151 FAX: 06-6533-1157

東京支社 〒108-0014 東京都港区芝5丁目9番10号 芝・多賀ビル5階
TEL: 03-3456-6681 FAX: 03-3456-5691